

◆ Ce type d'exploitation se rencontre **principalement** sur les départements des Hautes Alpes et des Alpes de Haute Provence.

◆ Il n'existe pas de structures collectives de commercialisation du mohair. **Chaque éleveur doit donc faire transformer puis vendre ses produits.** La vente directe sur les marchés locaux, les foires artisanales, à la ferme ou au sein de groupements d'éleveurs multi-productions est pratiquée.

◆ **La transformation** (filage, teinture, mise en pelotes...) **et la confection de produits finis** (tissage, tricotage), sont bien organisées. Les délais de fabrication (6 mois) et les coûts élevés de ces opérations nécessitent une **trésorerie solide**. La principale structure de transformation est la SICA MOHAIR.

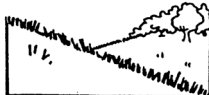
◆ Pour un atelier spécialisé, il faut compter, au minimum, 120 adultes et 400 kilos de mohair commercialisés. Il semble cependant difficile sur la région de vendre plus de 300 kilos de mohair en circuit court

◆ L'irrégularité de la commercialisation, la difficulté de vendre des volumes importants font que, le plus souvent, **l'atelier angora est associé avec des grandes cultures, des ovins viande ou une activité touristique.**

◆ Une personne seule travaille sur l'élevage angora. Le temps consacré à la commercialisation peut être très important.

◆ **Le système est basé sur l'utilisation maximale des surfaces pastorales pour limiter les charges d'alimentation.** A l'exception de la période de mise bas, et selon la localisation de l'élevage, les animaux sortent toute l'année sur prairies et parcours. Les animaux sont parqués.

### LES SURFACES



**SAU** : 8 ha de prairie  
**Parcours** : 65 ha

### LE TROUPEAU



65 angora adultes mâles et femelles  
10 chevrettes  
Taux de renouvellement 15%

Age à première mise-bas : 2 ans.  
Mises-bas sur février et mars

### L'ALIMENTATION



**Fourrages distribués**  
250 kg de foin par chèvre.  
Le foin est produit sur l'exploitation.

**Concentrés**  
30 kg de céréales /adulte/ an

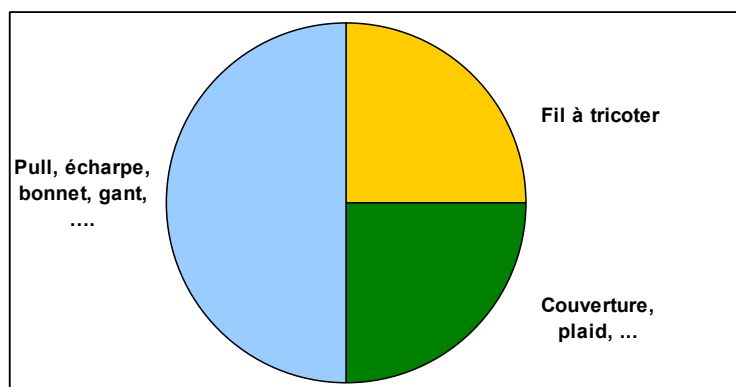
### LA PRODUCTION DE MOHAIR

2 tontes par an en février et en septembre.  
3,5 kg de mohair brut par adulte soit 230 kg de mohair brut

Le rendement à la transformation est de 70 %, soit 160 kg de fils et de produits vendus.

Le fil peut être vendu sous forme de pelotes à tricoter ou de produits finis (couvertures, pulls, écharpes...). Selon la part de ces différents produits, la valorisation du kilo de mohair va varier. Les produits les plus petits (gants, écharpes, ...) permettent les meilleures marges.

### REPARTITION MOYENNE DES VENTES PAR PRODUITS



# LES INDICATEURS ECONOMIQUES DE L'EXPLOITATION

Les chiffres sont rapportés à l'adulte angora présent et au kilo de mohair brut - (mars 2006)  
On fait l'hypothèse que tout le mohair produit est transformé et vendu.

LES PRODUITS		LES CHARGES OPERATIONNELLES	
<b>Mohair transformé</b> 3,5 kg à 130 €	<b>455</b>	<b>Charges d'alimentation</b>	<b>11</b>
<b>Produit viande</b> 28 chevreaux vendus à 8 mois à 38 € soit 0,4 chevreaux vendus par adulte angora	<b>16</b>	<b>Charges d'élevage</b> Dont tonte (9 €)	<b>17</b>
<hr/>		<b>Charges sur la SFP</b>	<b>8</b>
<b>TOTAL PRODUIT</b>	<b>471</b>	<b>Charges de transformation</b> 3,5 kg à 65 €	<b>227</b>
		<b>Charges de commercialisation</b> 3,5 kg à 10 €	<b>35</b>
		<hr/>	
		<b>TOTAL CHARGES</b>	<b>298</b>
<p><b>MARGE BRUTE PAR CHEVRE 173 €</b>  <b>Soit 50 € par kilo de mohair</b>  <b>Soit 11 245 € pour l'exploitation</b></p>			

En fonction de sa localisation, ce système peut percevoir des primes (ICHN, PHAE, ...)

## ATOUTS

- ◆ Investissement limité en bâtiment et matériel.
- ◆ Animaux rustiques valorisant bien les parcours.
- ◆ Existence de structures de transformation du mohair bien organisées.
- ◆ **Elevage très complémentaire d'une activité touristique.** Bonne image auprès du public.
- ◆ Produit stockable.

## CONTRAINTES

- ◆ Nécessite une trésorerie solide et des capitaux pour la constitution des stocks de départ.
- ◆ Pas de marché organisé du mohair brut ou transformé, ni pour les chevreaux.
- ◆ **Commercialisation difficile et irrégulière dans le temps** : produit de luxe et sensible à la mode.
- ◆ **Temps et compétence pour la commercialisation**, le tri de la laine ....
- ◆ Elevage délicat des jeunes : problème de fertilité, animaux peu «maternels».



Pour plus d'information sur l'élevage angora, consultez la rubrique Elevage de chèvres angora sur le site de l'Institut de l'Elevage ([www.inst-elevage.asso.fr](http://www.inst-elevage.asso.fr)), rubrique Club des métier « techniques caprines ».